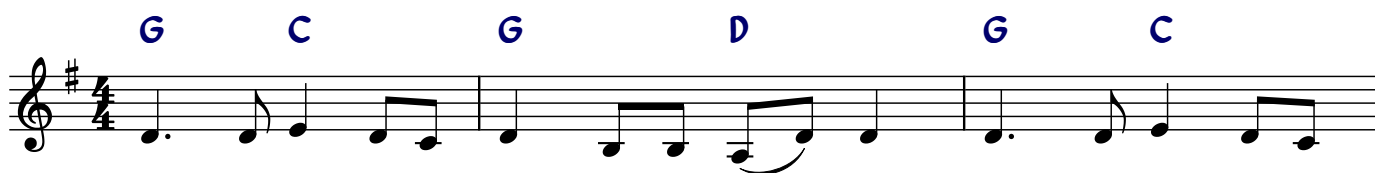


ŚWIEĆ JEZU ŚWIEĆ



Pa - nie świa - tło mi - ło - ści Twojej świe-e - ci, po - śród wszel - kich ciem -
Pa - nie wcho - dzę - ę w Twoją o - be - e - cność, cień u - stą - pił przed
Wi - dzę Two - ją kró - lew - ską ja - as - ność, któ - ra twa - rze - e



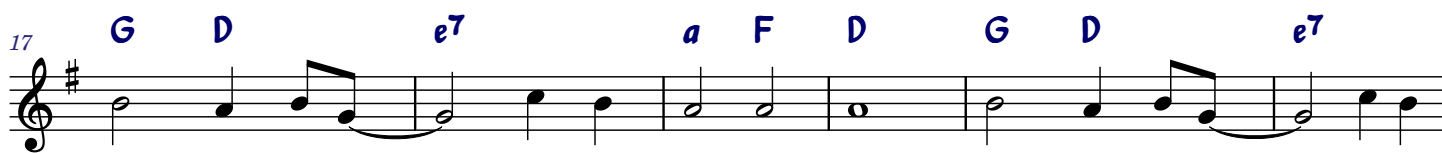
no - ści świe-e - ci. O - świeć nas Je - zu, świa - tło - ści - i świa - a - ta,
Two - im bla - a - skiem. Dzię - ko krwi Two - jej ży - ję w świa - tło - o - ści.
nam roz - ja - aś - nia, Po - tem pro - wa - dzi od chwa - ty do chwa - a - ty,



wy - zwól pra - wdę - ę, któ - rą przy - no - o - sisz. O - świeć mnie, O - świeć
Ba - daj mnie, wy - pal, po - chłoń ciem - no - ści.
Ży - ciem na - szym o To - bie o po - o - wie.



mnie. Świeć, Je - zu świeć! chwa - tą Oj - ca na - peł - nij zie - mię!



Płoń, Du - chu płoń! w ser - cach o - gień złoś! Płyń, rze - ko płyń! Za - lej



ła - ską na - ro - dy ca - ła! Ślij sło - wo Tve, świa - tłość niech sta - nie się.

